

init SE

Ordentliche Hauptversammlung
26. Juni 2020



Integriert. Innovativ. International.

Dr. Gottfried Greschner – CEO
Jennifer Bodenseh – CFO

init

Vorstand & Aufsichtsrat der init SE

Vorstand



Dr. Gottfried Greschner
CEO



Dr. Jürgen Greschner
CSO und stv. CEO



Jennifer Bodenseh
CFO



Matthias Kühn
COO

Aufsichtsrat



Vorsitzender
Dipl.-Kaufm.
Hans-Joachim Rühlig
ehemaliger CFO
Züblin AG



Stellv. Vorsitzender
Dipl.-Ing.
Ulrich Sieg
ehemaliger stellv. Vorstandsvorsitzender
Hamburger Hochbahn AG



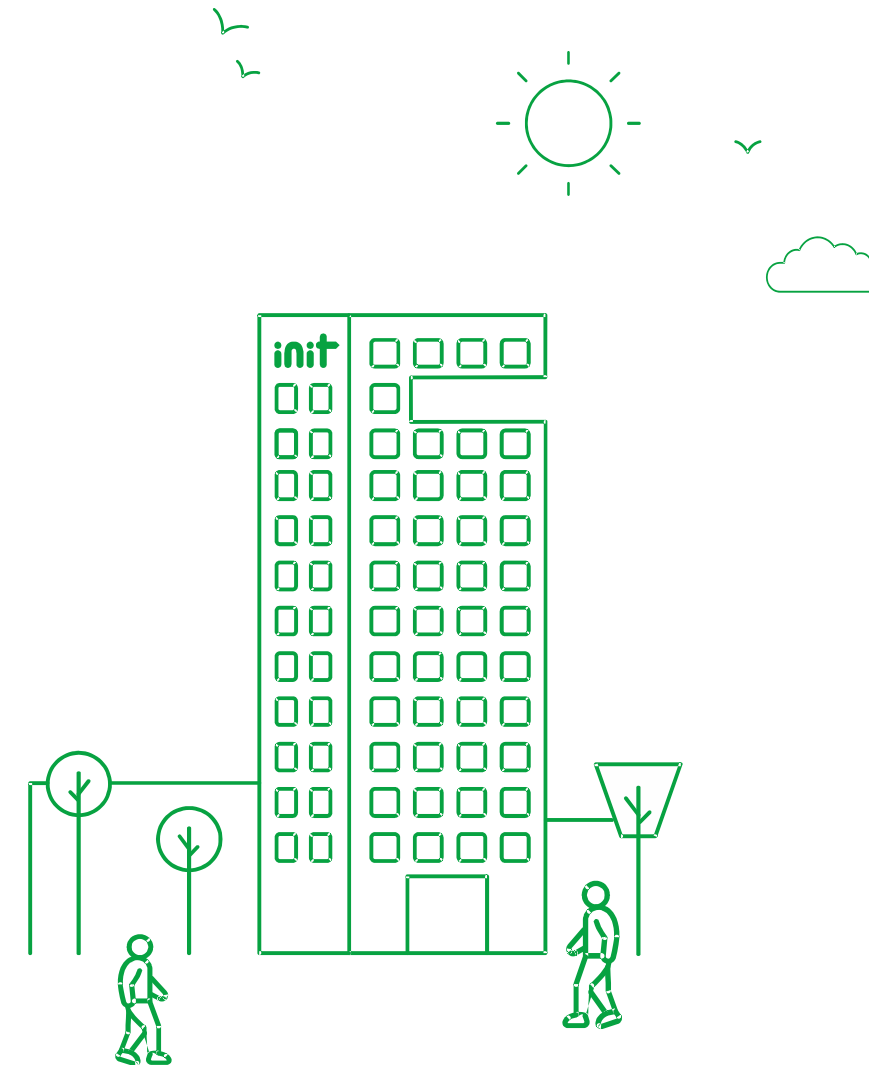
Mitglied
Dipl.-Ing. (FH), M.A.
Christina Greschner
Seit 2007 diverse
Führungspositionen im init
Konzern₂



Mitglied
Drs.
Hans Rat
ehemaliger
Generalsekretär UITP

init Hauptversammlung 2020 Agenda

- **Die Strategie der init** (Dr. Gottfried Greschner)
- **Geschäftsentwicklung** (Jennifer Bodenseh)
- **init Gruppe wächst** (Dr. Gottfried Greschner)

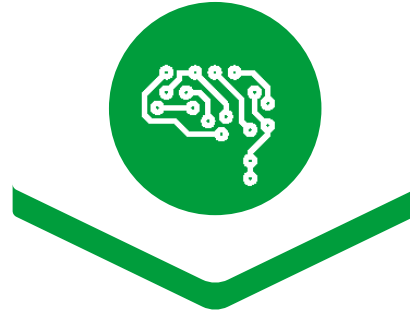


Strategie der init

Integriert



Innovativ



International



init

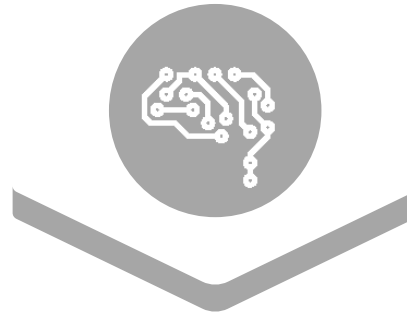
The Future of Mobility

Strategie der init

Integriert



Innovativ



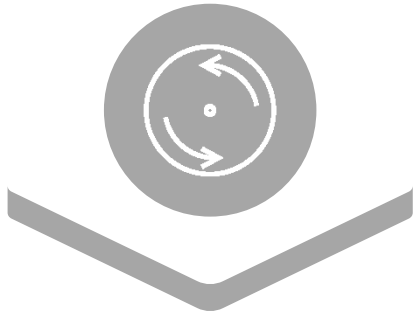
International



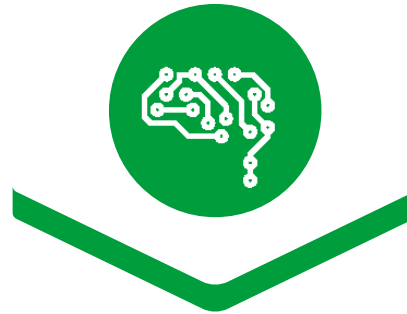
- Komplettes Spektrum der Aufgabenstellungen bei Bussen und Bahnen in einem **vollständig integrierten Planungs-, Dispositions-, Telematik- und Ticketing-System**
- **Unsere Kernkompetenz** ist das Wissen um alle Aufgaben und Prozesse innerhalb eines Verkehrsunternehmens
- **Unser Wissen und langjährige Erfahrung** befähigen uns kluge Konzepte und IT-Lösungen zu entwickeln, die Prozesse nicht isoliert abbilden, sondern eine **bestmögliche Integration** erlauben

Strategie der init

Integriert



Innovativ



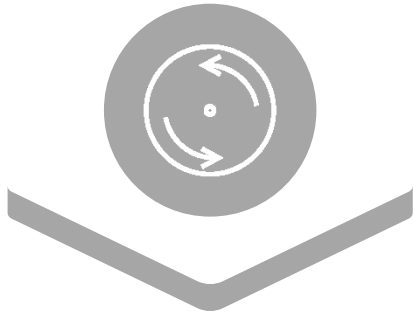
International



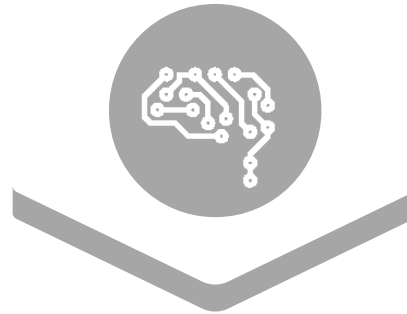
- **Moderne Mobilität** braucht innovative Lösungen mit **ÖV/ÖPNV im Zentrum**
- Wir machen **neueste Technologien** für Verkehrsunternehmen **schnell verfügbar**
- **init** ist Teil von **nationalen und internationalen Forschungsnetzwerken**
- Wir konzipieren gemeinsam mit Kunden und Partnern wegweisende Lösungen
- **So entstehen kontinuierlich neue Produkte und zukunftsweisende Migrationen**
- **init macht Mobilität (Busse, Bahnen, Rufbus, Carsharing, Bikes,...) attraktiver und effizienter**

Strategie der init

Integriert



Innovativ



International



- **In 20 Standorten auf 4 Kontinenten** machen wir Busse und Bahnen schneller, komfortabler und effizienter
- **Spezifische Lösungen** für regionale Anforderungen – für 20 oder 2.000 Fahrzeuge, für Metropolen oder ländliche Regionen
- Anforderungen im **internationalen Umfeld** stärken unsere regionalen Angebote
- **Neue Mobilität:** Busse, Bahnen, Bedarfsgesteuerte Busse, Autonome Fahrzeuge, Car-Sharing, Bike-Sharing,...

Meilensteine Events

April 2019

UITP-Karlsruhe Mobility Innovation Partnership



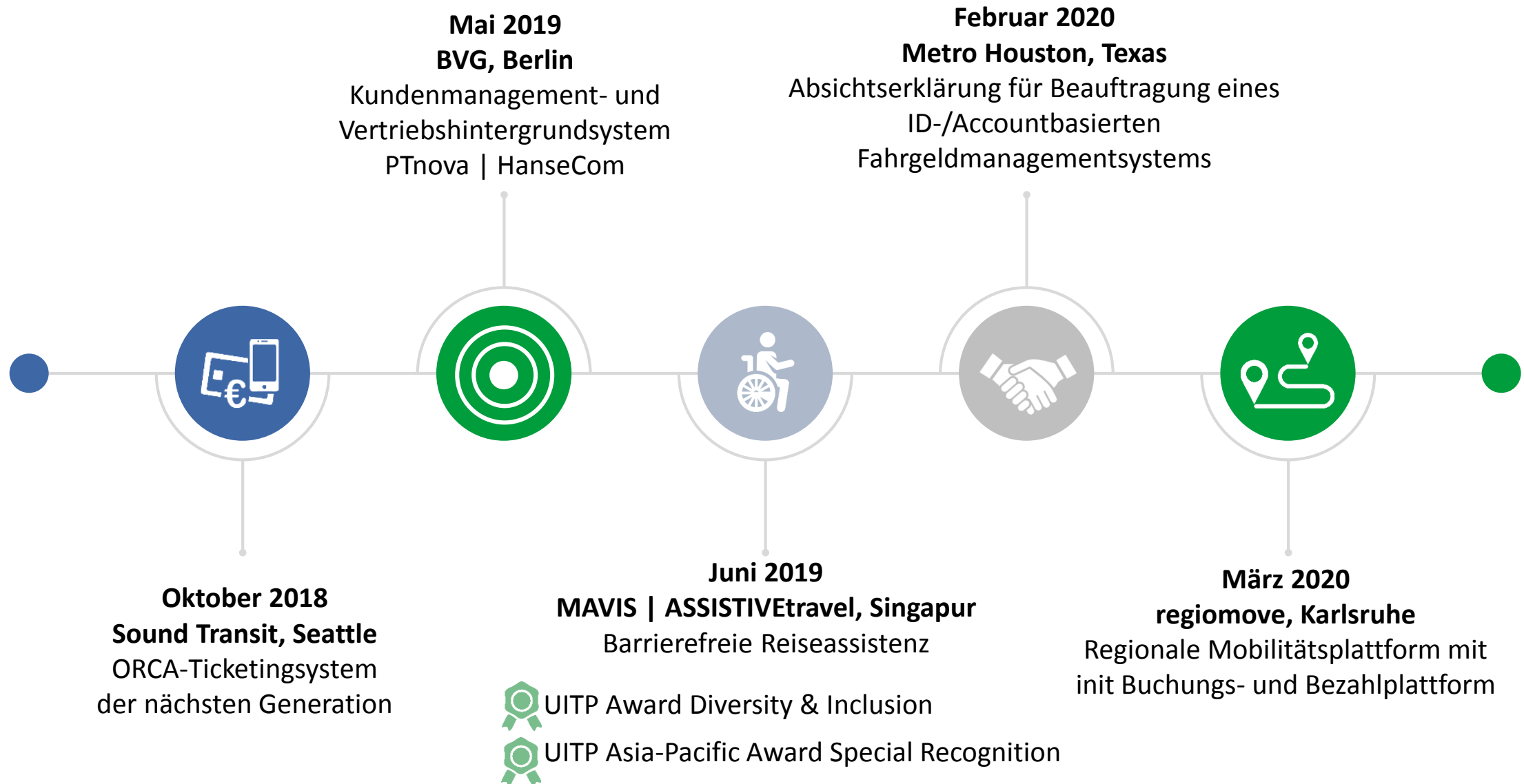
**20
Jahre**



Dezember 2019

init feiert 20 Jahre Innovation in Nordamerika

Meilensteine Projekte



init Hauptversammlung 2020 Agenda

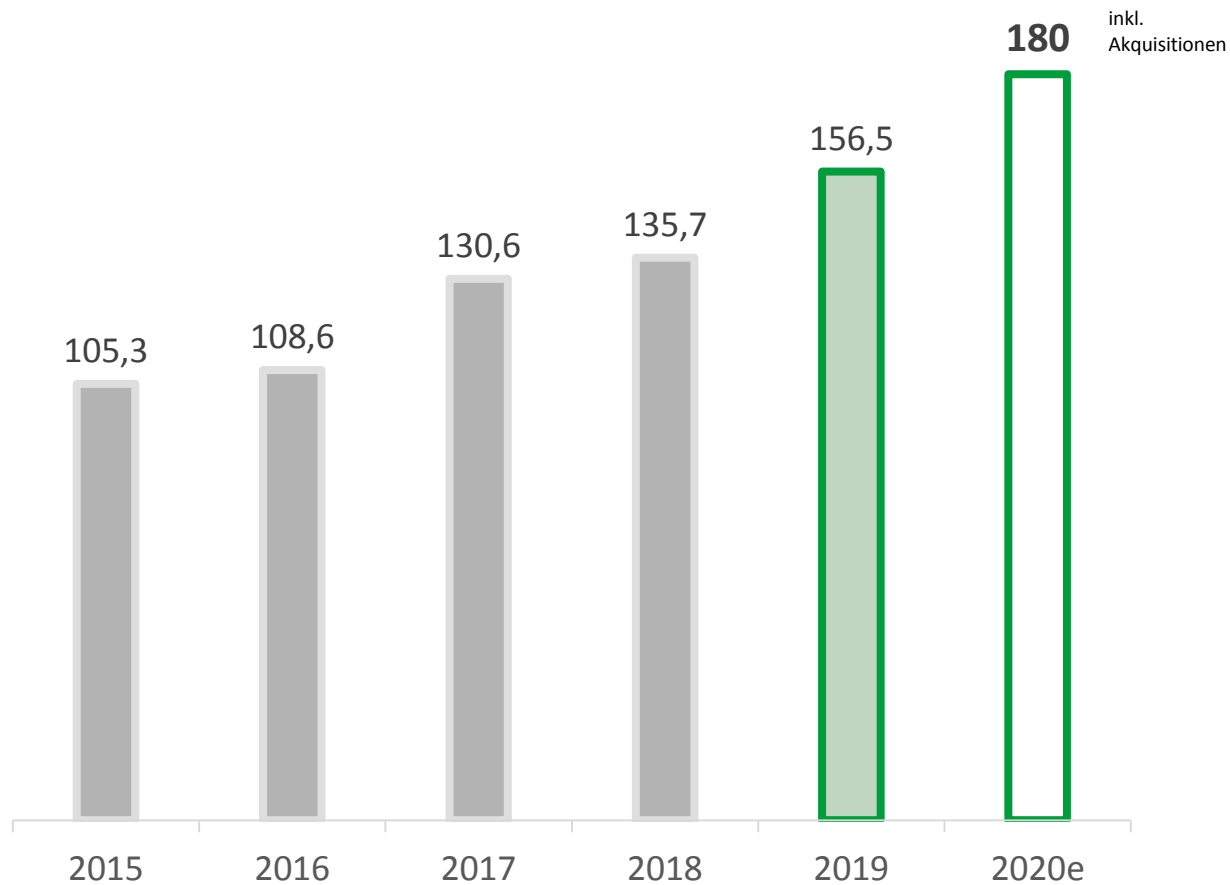
- Die Strategie der init (Dr. Gottfried Greschner)
- **Geschäftsentwicklung** (Jennifer Bodenseh)
- init Gruppe wächst (Dr. Gottfried Greschner)



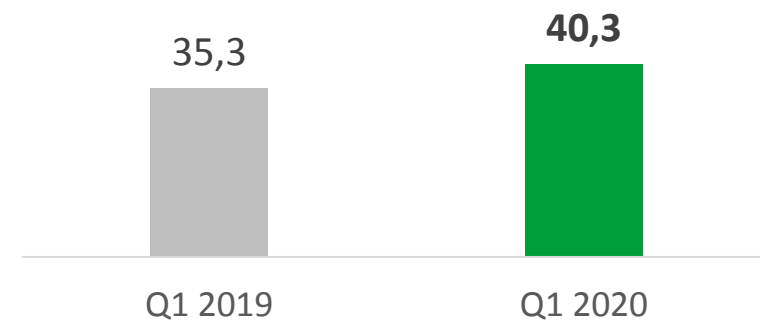
Umsatzentwicklung

(in Mio. Euro)

Gesetztes Wachstumsziel für GJ 2019 erreicht: + 15 %



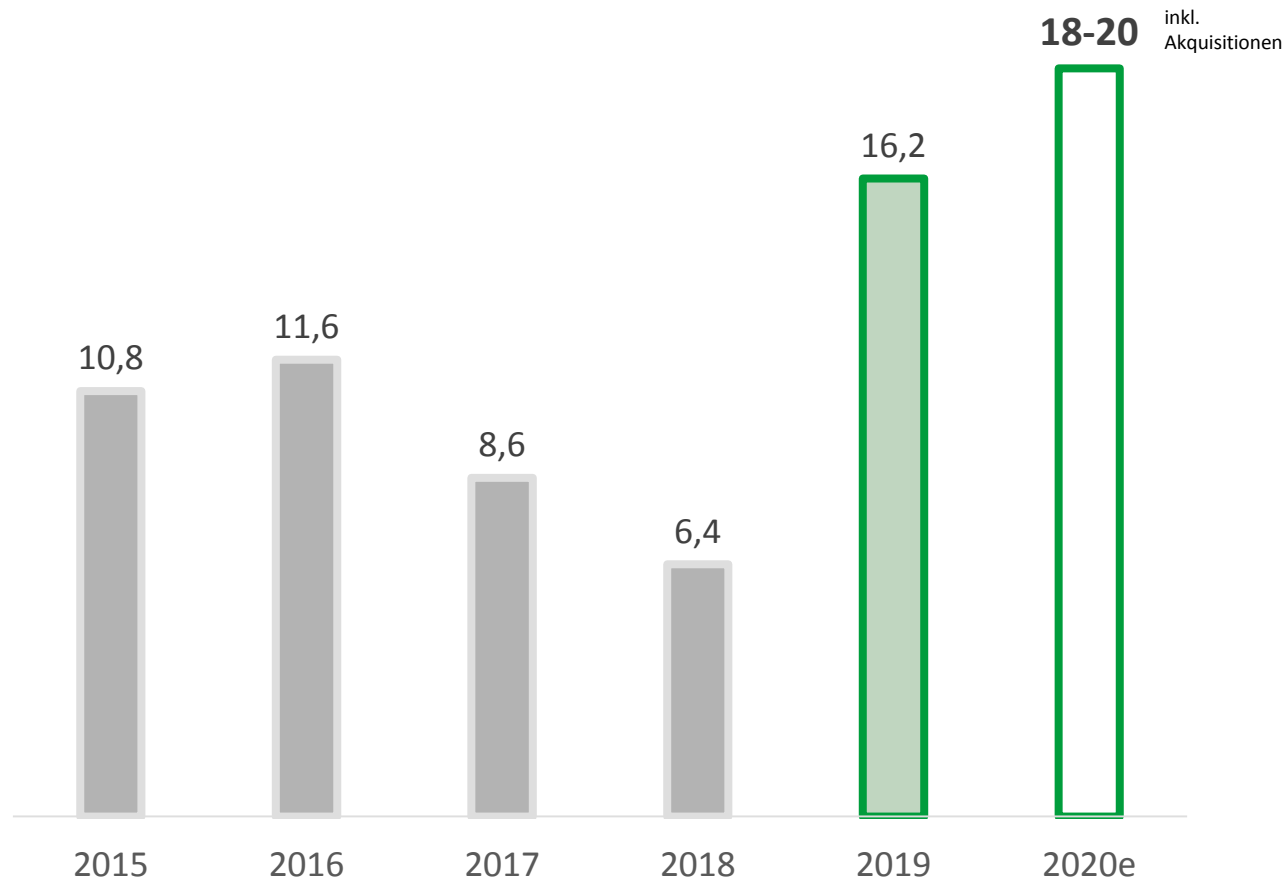
**rund 14 % über
Vorjahreswert**



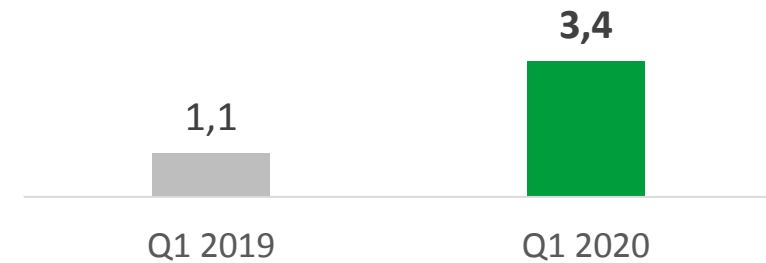
EBIT-Entwicklung

(in Mio. Euro)

EBIT-Marge auf 10,4% gesteigert

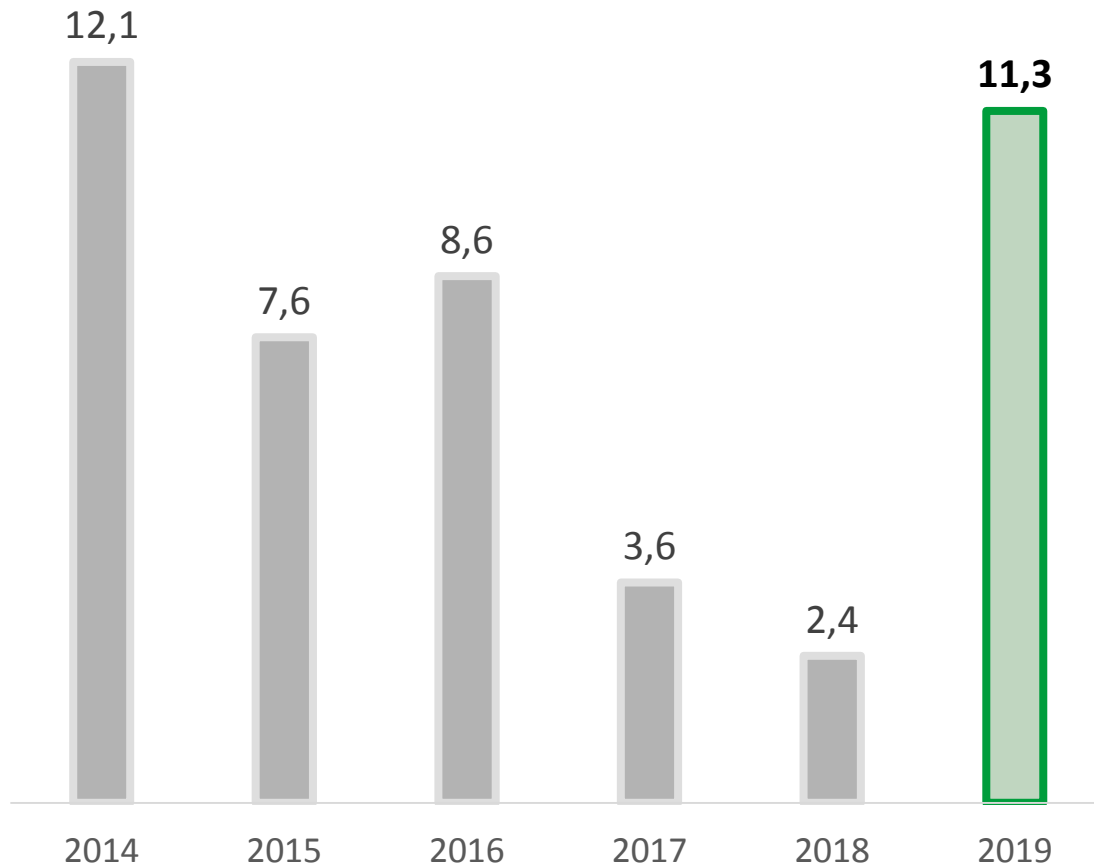


verdreifacht gegenüber Vorjahreswert



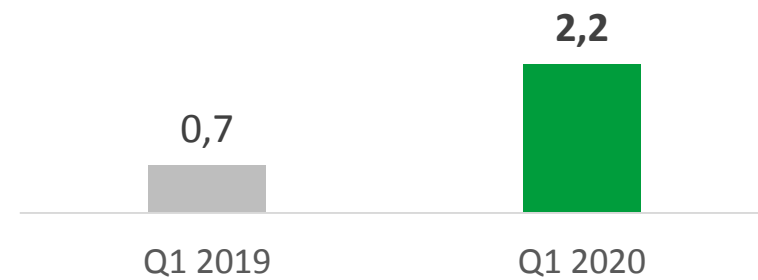
Konzernergebnis

(in Mio. Euro)



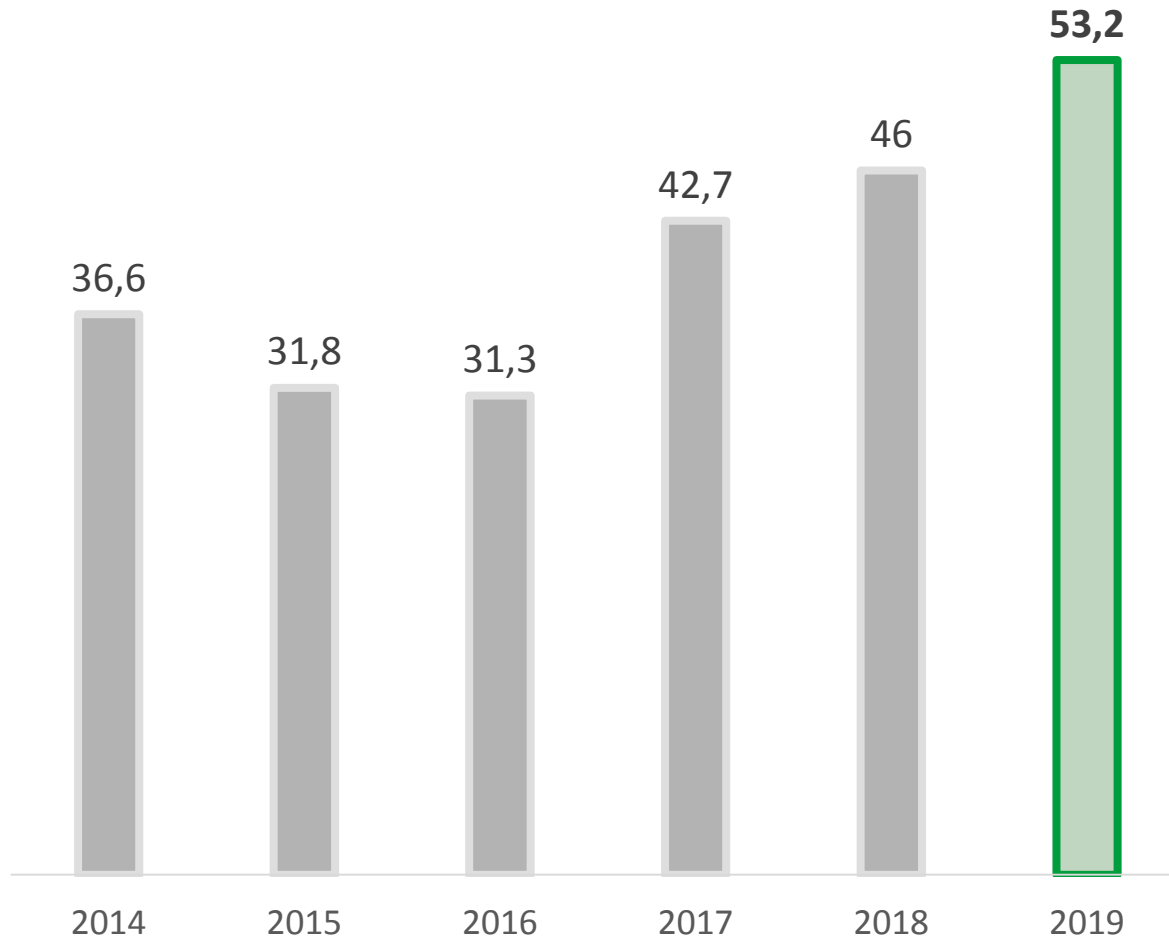
**Deutliche
Steigerung:**

Gewinn pro Aktie:
0,22 Euro

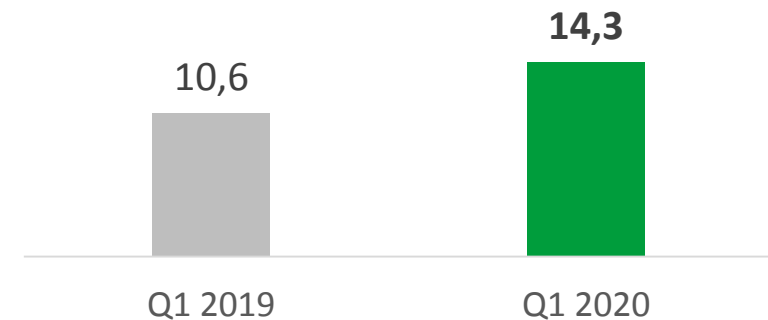


Bruttoergebnis

(in Mio. Euro)

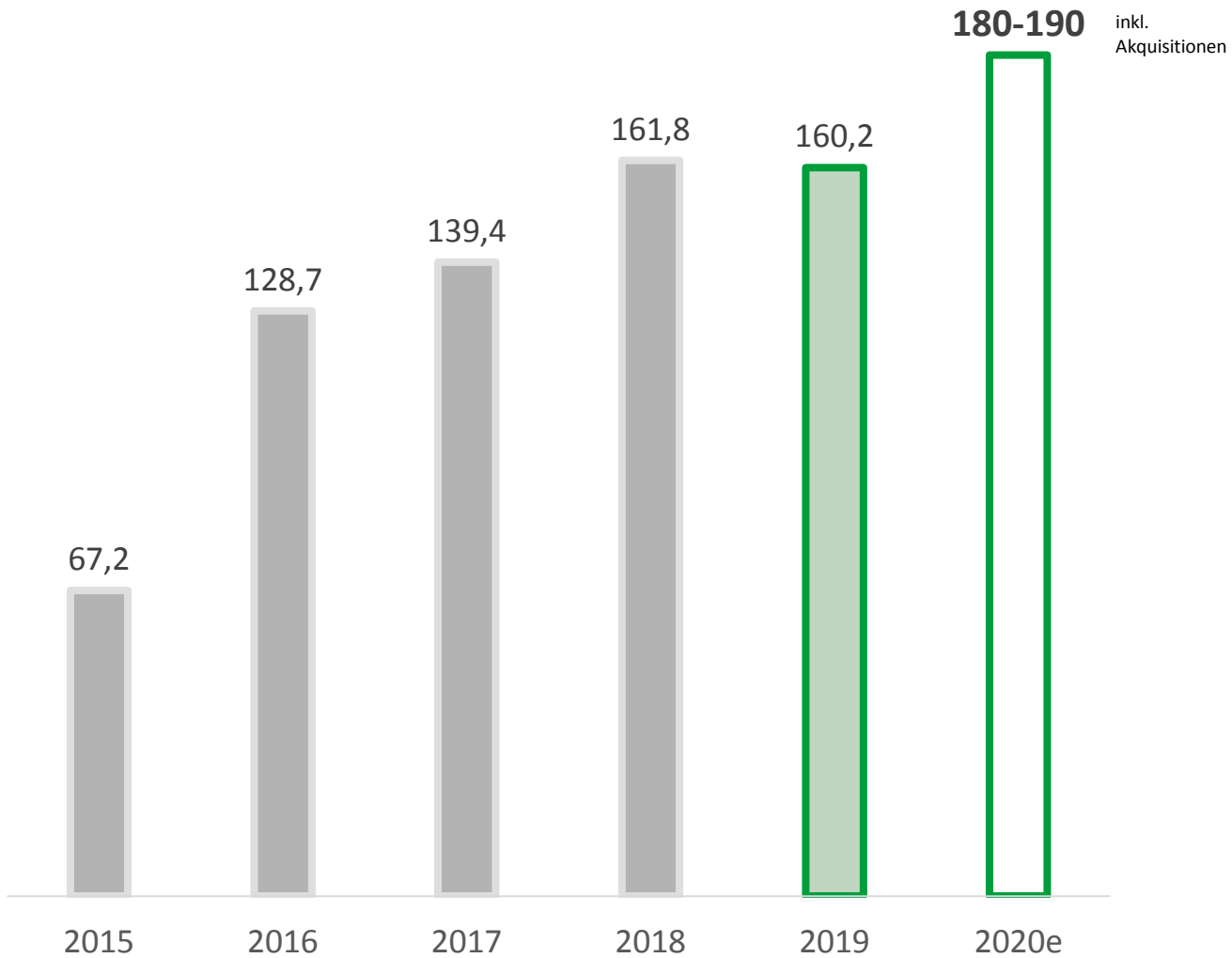


**Bruttomarge um 5
Prozentpunkte
gestiegen aufgrund
eingeleiteter
Maßnahmen in Q2 2019**

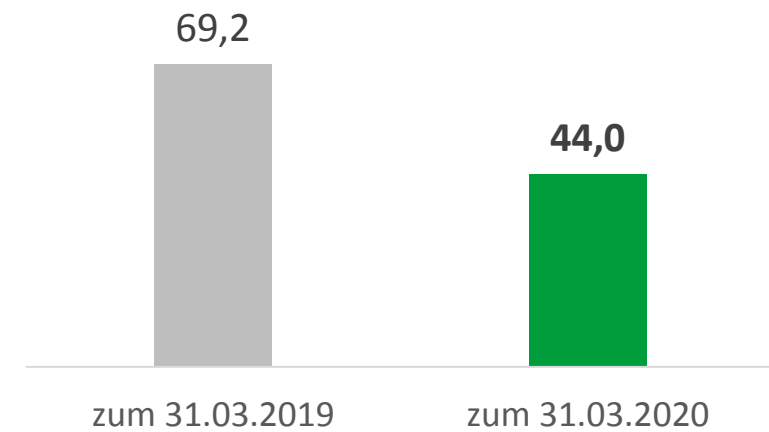


Auftragseingang

(in Mio. Euro)



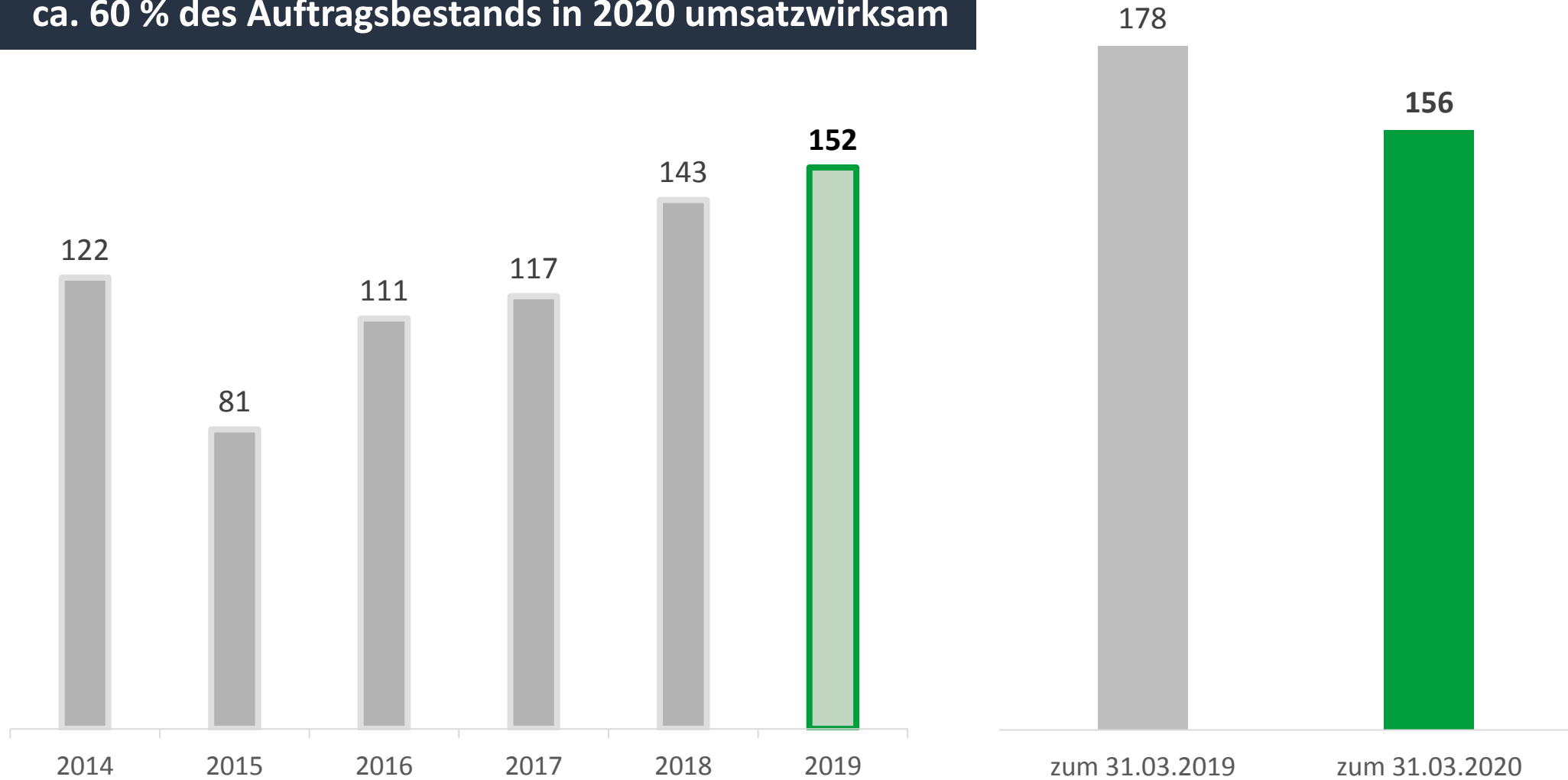
Der Vorjahreswert beinhaltet das Großprojekt MTS in Höhe von 30 Mio. USD sowie ein mittelgroßes Projekt in den VAE.



Auftragsbestand

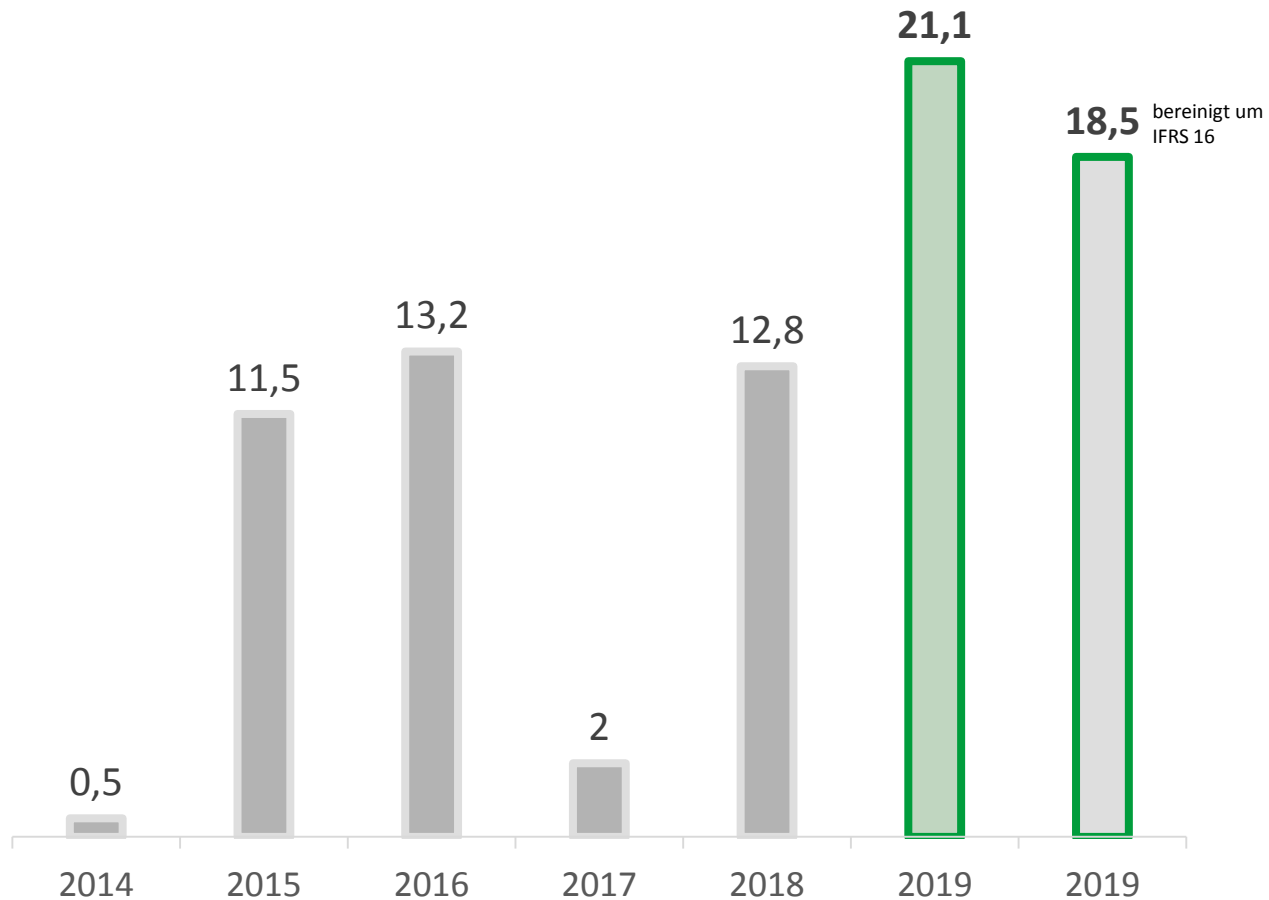
(in Mio. Euro)

ca. 60 % des Auftragsbestands in 2020 umsatzwirksam

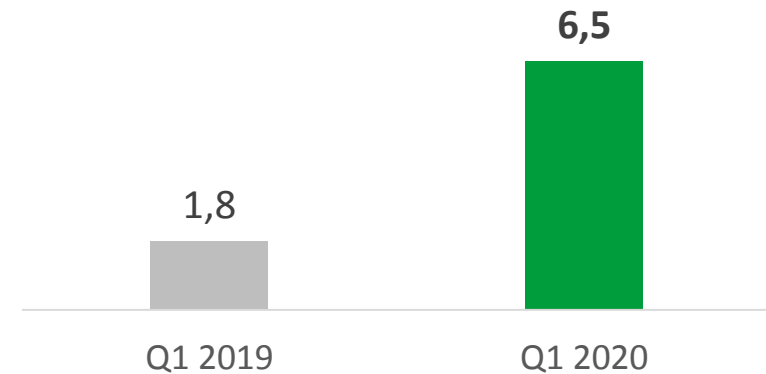


Operativer Cashflow

(in Mio. Euro)

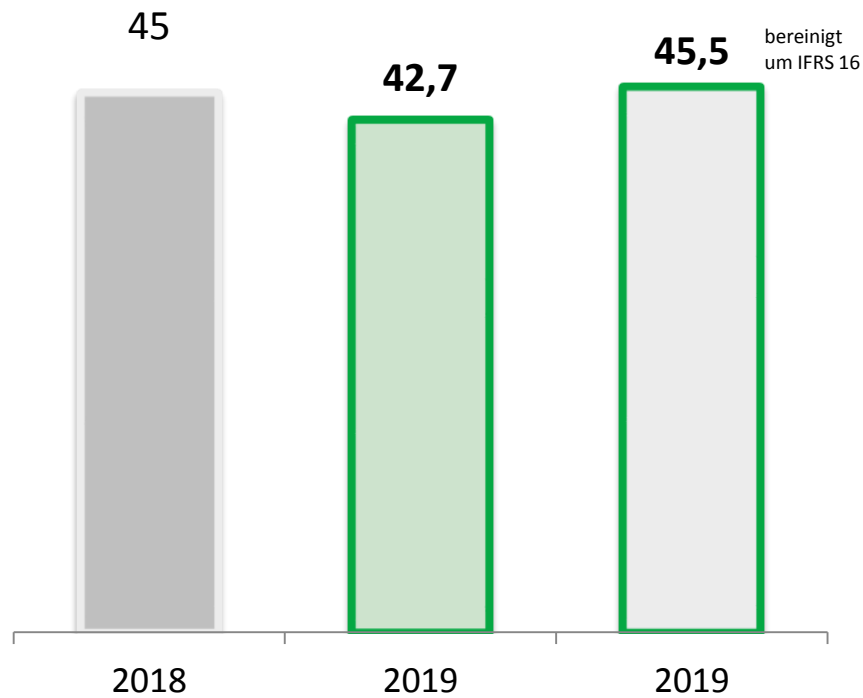


Cashflow
gegenüber
Vorjahr
verdreifacht

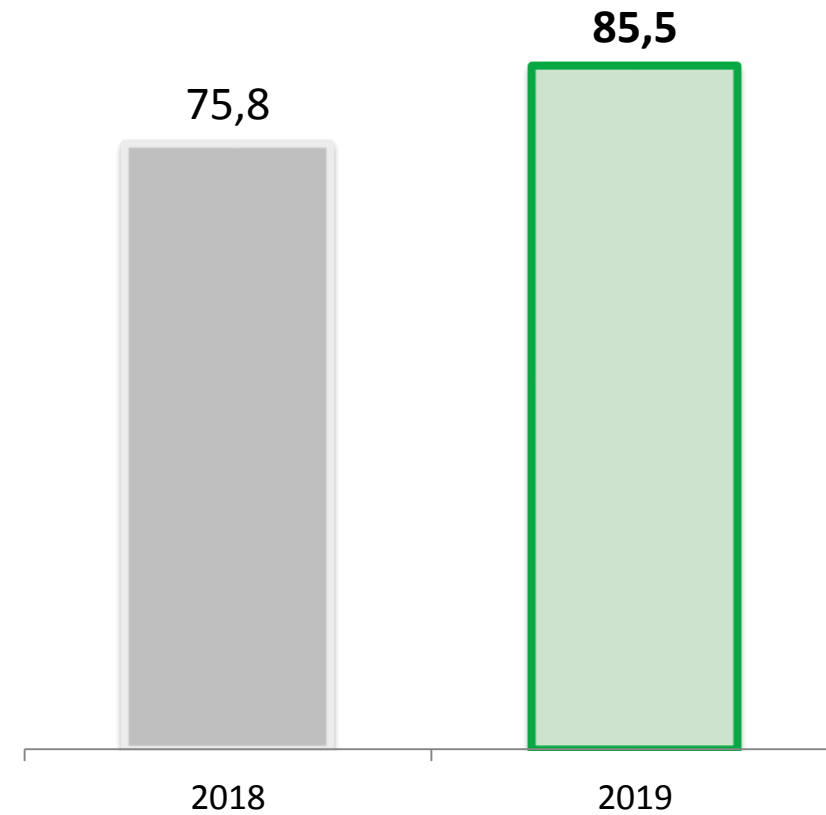


Eigenkapital

Eigenkapitalquote in %

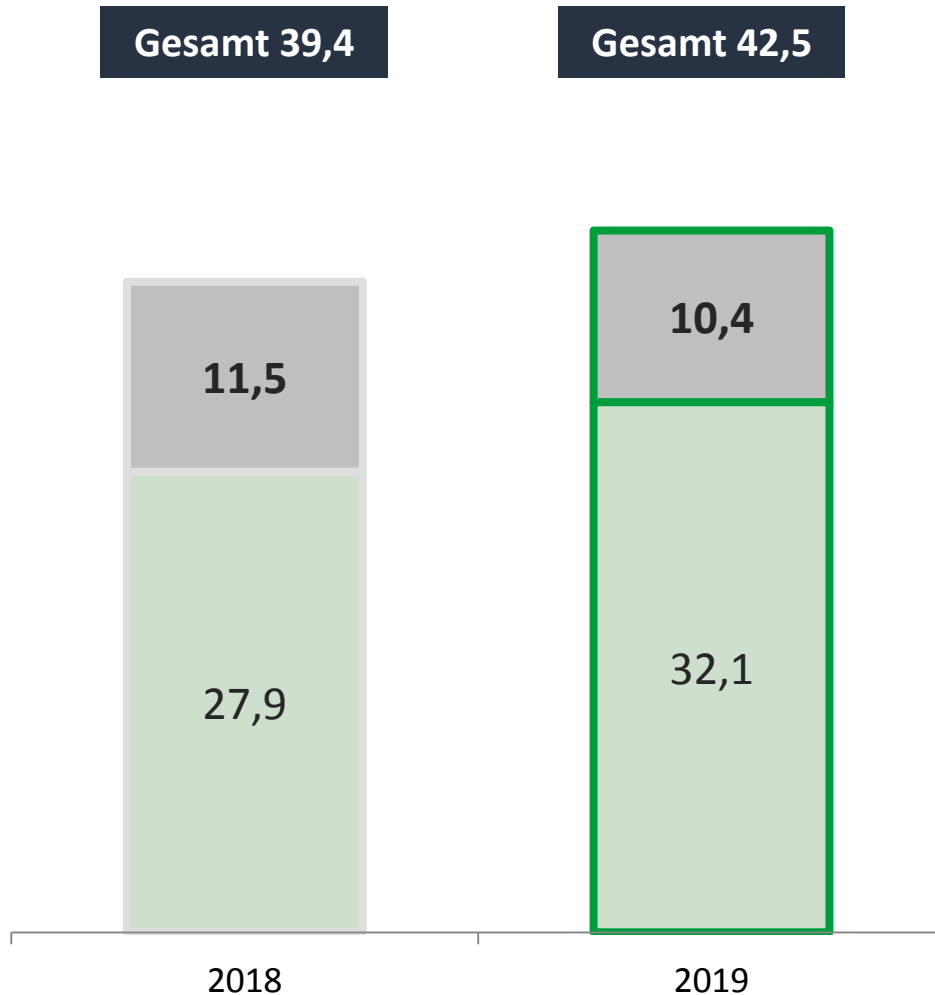


Eigenkapital in Mio. Euro



Aufwendungen F&E

(in Mio. Euro)



Basistentwicklung 2019 nicht aktiviert:

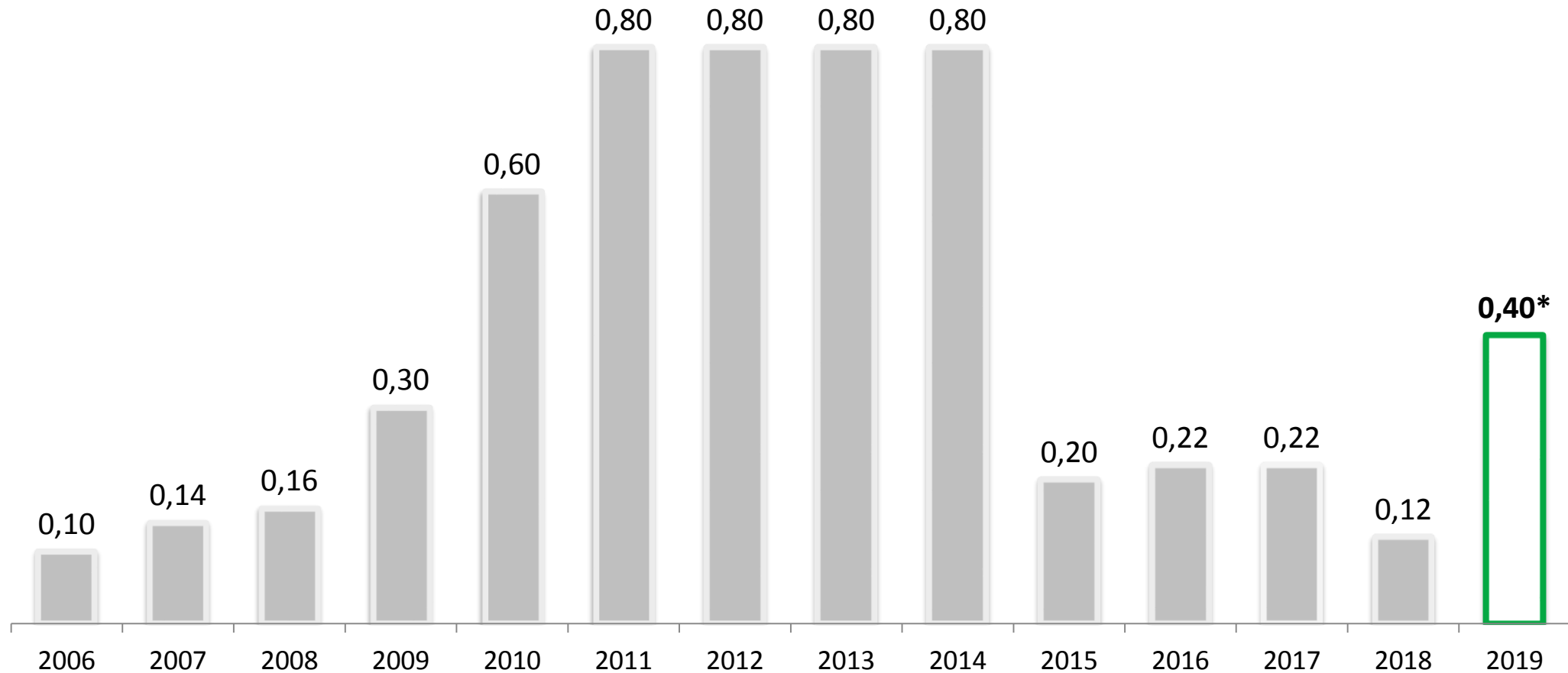
6,7 % des Umsatzes

Neu- und Weiterentwicklungen im Rahmen von Projekten 2019:

20,5 % des Umsatzes

init SE Aktie – IXX – Dividende

(in Euro)

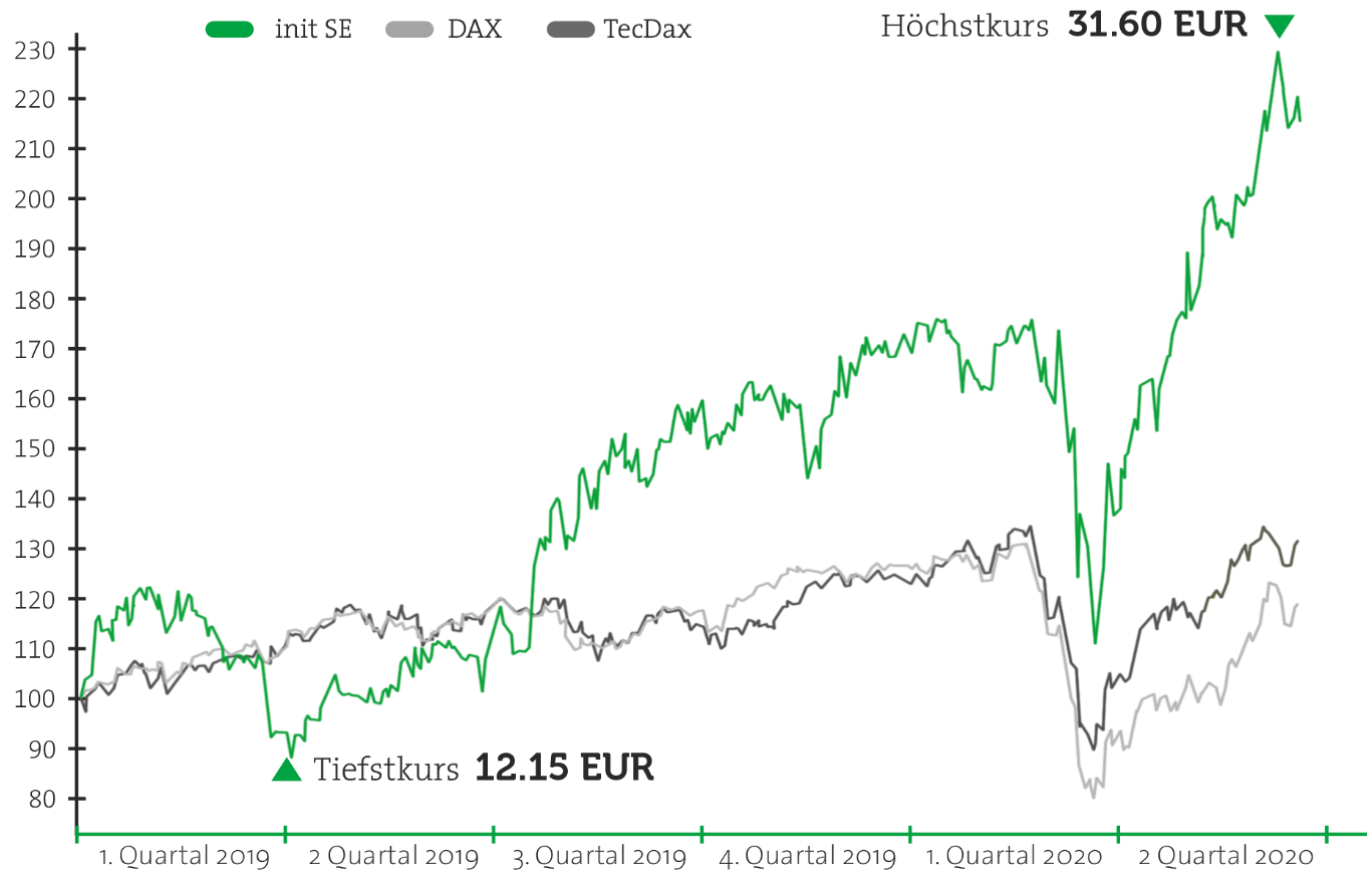


*an die HV 2020 vorgeschlagene Dividende

init SE Aktie – IXX

Kursverlauf

01.01.2019–18.06.2020 (indexiert)



Aktionärsstruktur (zum 31.03.2020)

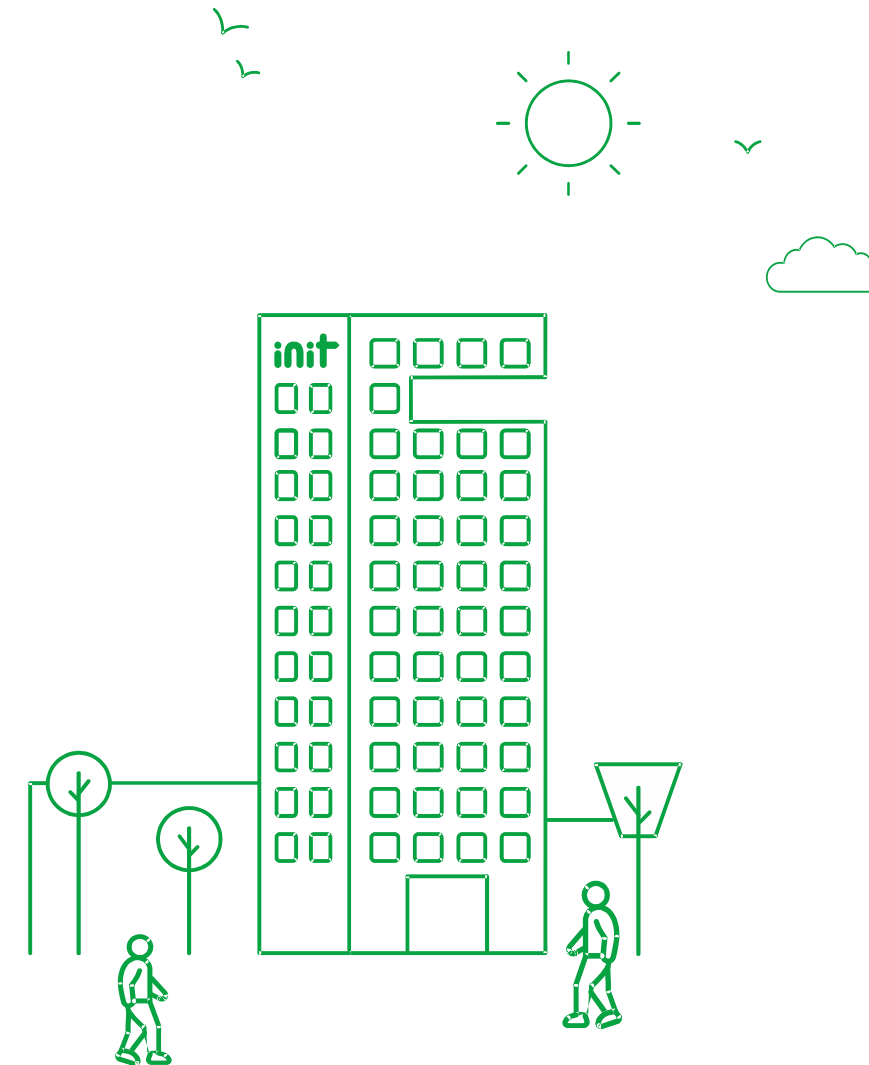
Dr. Gottfried Greschner (mittelbar und unmittelbar, ihm nahestehende Personen)	42,62 %
Organe	4,79 %
Eigene Aktien init SE	0,65 %
Mitarbeiteraktien (haltepflichtig)	0,43 %
Streubesitz	51,51 %

Erwerb eigener Aktien lt. § 71 AktG

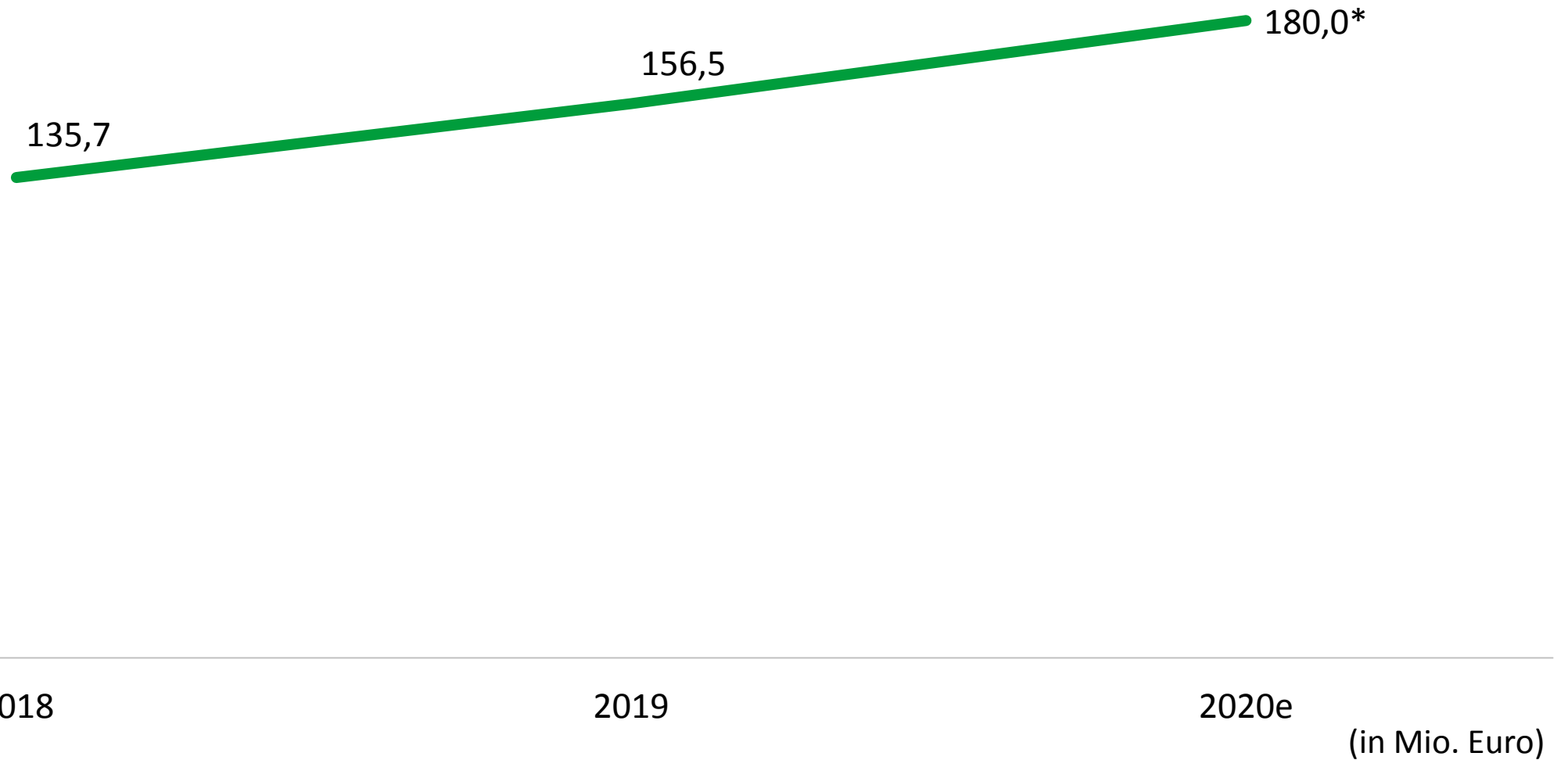
Bestand an eigenen Aktien zum 01.01.2019	29.143 Stück
2019: Ausgabe an Vorstände, Geschäftsführer und Leistungsträger im Rahmen des Motivationsprogramms	- 7.373 Stück
2019: Rückkauf eigener Aktien	+ 15.164 Stück
Bestand an eigenen Aktien zum 31.12.2019 (Ø 15,77 EUR); entspricht 0,37 % des Grundkapitals	36.934 Stück
2020: Ausgabe an Vorstände, Geschäftsführer und Leistungsträger im Rahmen des Motivationsprogramms sowie an Mitarbeiter	- 23.687 Stück
2020: Rückkauf eigener Aktien	+ 71.613 Stück
Bestand an eigenen Aktien zum 18.06.2020	84.860 Stück
Gegenwert der Aktien per 18.06.2020 (Schlusskurs zum 18.06.2020: 29,60 EUR)	2.511.856 Euro

init Hauptversammlung 2020 Agenda

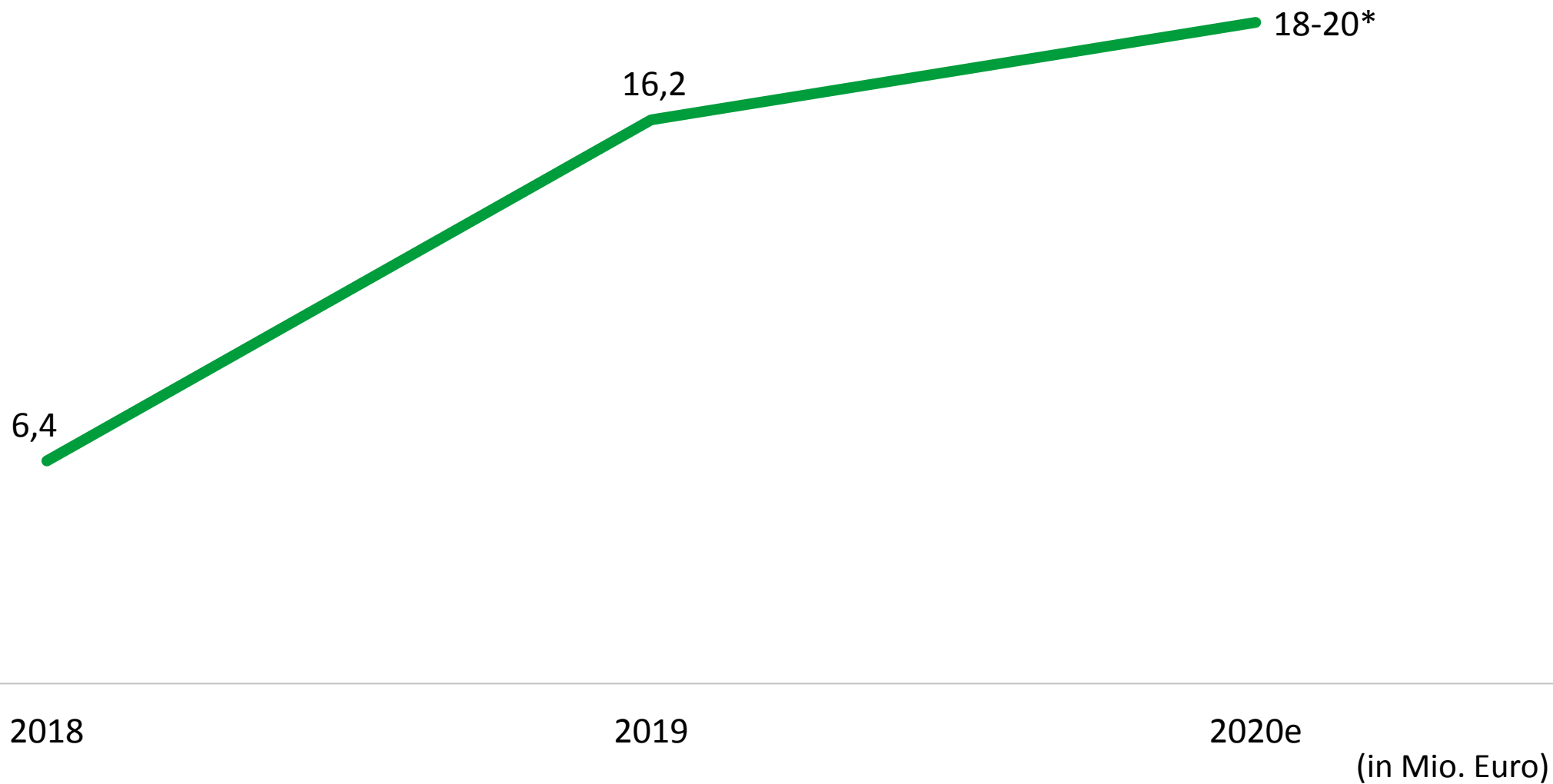
- Die Strategie der init (Dr. Gottfried Greschner)
- Geschäftsentwicklung (Jennifer Bodenseh)
- **init Gruppe wächst** (Dr. Gottfried Greschner)



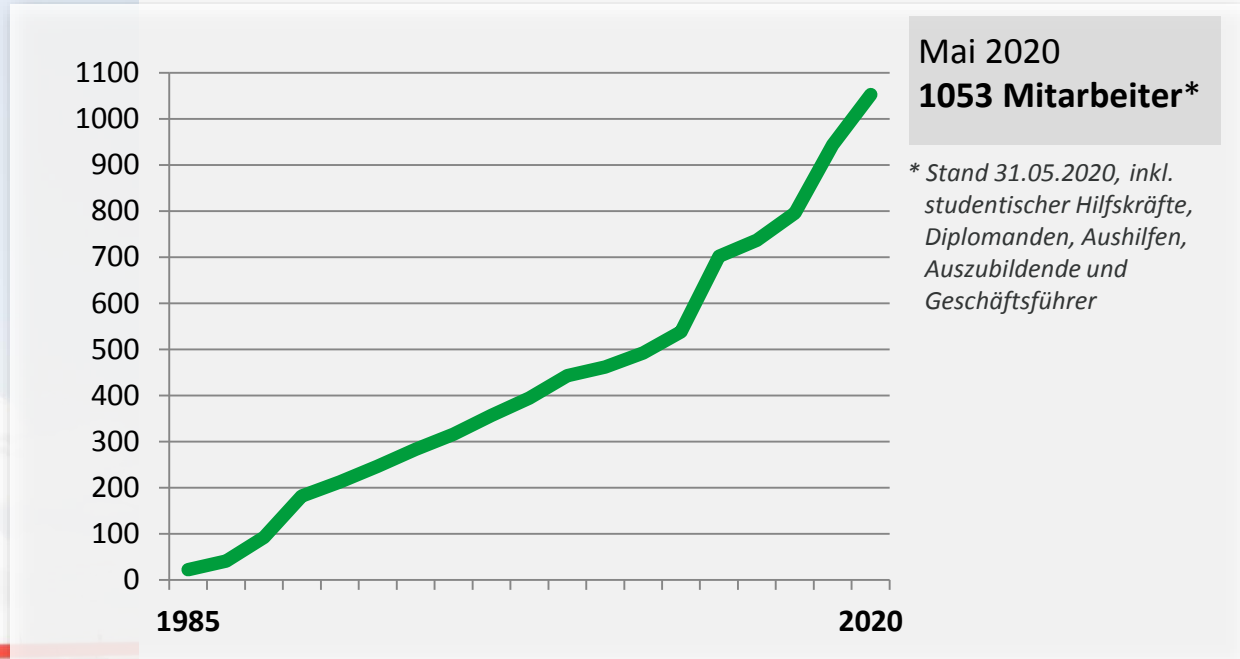
Wachstum: Umsatz



Wachstum: EBIT



Wachstum: Mitarbeiterentwicklung



Wachstum: Mitarbeiterentwicklung



Mehr als
1.000 Mitarbeiter
weltweit!

Prepared for growth

Wachstum: Neue Mitglieder der init Gruppe



**DResearch
Fahrzeugelektronik GmbH
Berlin**

Mit Wirkung zum
01. Januar 2020

Derovis GmbH

100 % Tochtergesellschaft der
DResearch Fahrzeugelektronik
GmbH



**Hansecom BY
Minsk, Weißrussland**

Gegründet am
26. Dezember 2019

Beteiligungsverhältnisse:
99 % HanseCom
1 % INIT GmbH



**INIT Inc.
Seattle, WA, USA**

Eröffnung am
10. Dezember 2019

Aktuell: 15-köpfiges
Team
Weiterer Auf- und Ausbau
geplant



**IRIS ASIA-PACIFIC PTY
LTD
Melbourne, Australien**

Gegründet am
16. Juli 2019

Vertriebsrepräsentanz
Asia-Pacific

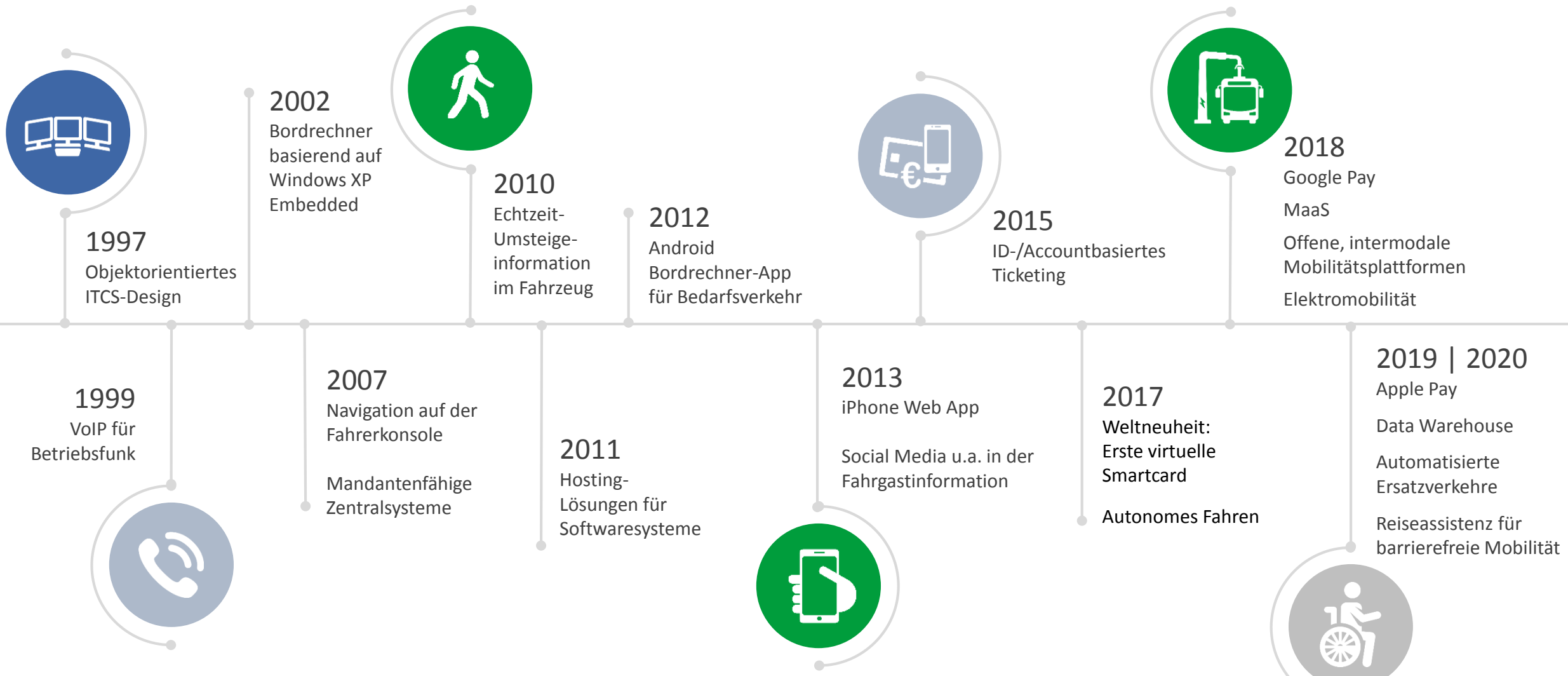


**INIT Ltd.
Maynooth, Irland**

Eröffnung am
28. November 2018

Aktuell: 15-köpfiges
Softwareentwicklungsteam
Weiterer Auf- und Ausbau
geplant

Wachstum: Innovations- und Technologieführerschaft



Wachstum: MOBILE-ITCS NextGen wird ausgerollt

- **Modernste, nutzerorientierte Bedienoberfläche** dank UX Design
- **Extrem stabiles System / erhöhte Robustheit** durch Einsatz modernster Technologien
- **Genaueste Prognosen** von Ankunftszeiten durch die Nutzung von KI (maschinelles Lernen)
- **... und vieles mehr ...**



Wachstum: Customer Support und Operation

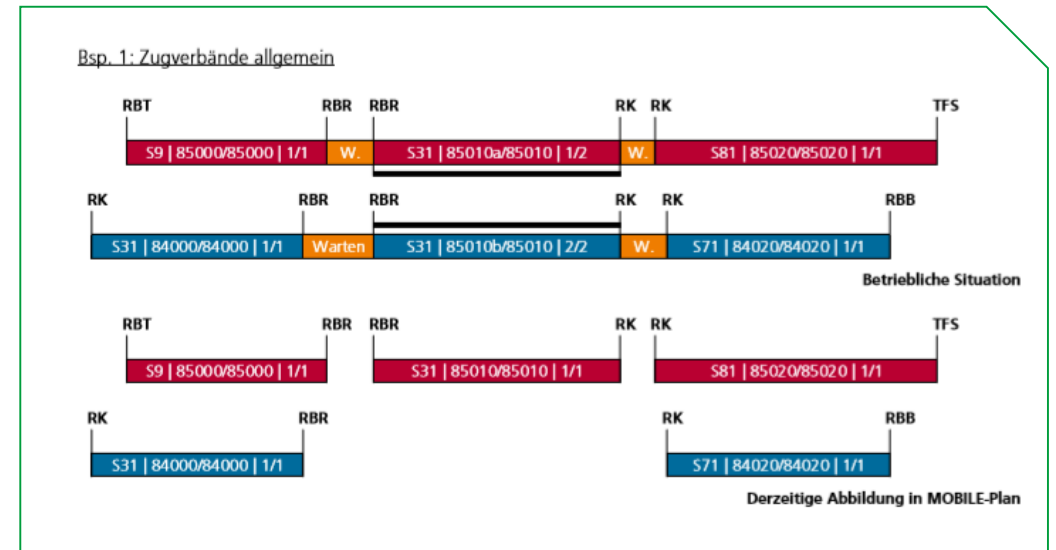
Wartung und Betrieb

- **Stark wachsend**
- **Aufträge gesichert für mehr als 10 Jahre**
- **Hohes Auftragsvolumen**
- **Starke Kundenbindung**

Wachstum: ITCs goes rail – neuer Markt

MOBILE-ITCSrail

- Abbildung der Besonderheiten von Bahnsystemen (Traktion, Flügelung, Gleiswechsel, Eingleisigkeit etc.)
- Verwaltung der Zugverbände
- Erweiterte bahnspezifische Fahrgastinformation
- Zahlreiche bahnspezifische Schnittstellen
- Einbindung unserer Planungssoftware MOBILE-PLAN und MOBILE-PERDIS für die Vorausplanung der Züge und des Zugpersonals



Zukunft: Fahrgastleitsysteme

- Bequemer reisen
- Kosten sparen
- Abstand halten
- Anzeigen der freien Plätze
- Signalisierung an der Bahnsteigkante



Zukunft: Fahrgastleitsysteme



Zukunft: Patent für Fahrgastleitsystem

United States of America



The Director of the United States Patent and Trademark Office has received an application for a patent for a new and useful invention. The title and description of the invention are enclosed. The requirements of law have been complied with, and it has been determined that a patent on this invention shall be granted under the law.

Therefore, this United States

Patent

grants to the person(s) having title to this patent the right to exclude others from making, using, offering for sale, or selling the invention throughout the United States of America or importing the invention into the United States of America, and if the invention is a process, of the right to exclude others from using, offering for sale or selling throughout the United States of America, products made by the process, for the term set forth in 35 U.S.C. 154(a)(1) or (2)(2), subject to the payment of maintenance fees as provided by 35 U.S.C. 47(h). See the Maintenance Fee Notice on the inside of the cover.

Andreas Bauer
DIRECTOR OF THE UNITED STATES PATENT AND TRADEMARK OFFICE

(12) NACH DEM VERTRAG ÜBER DIE INTERNATIONALE ZUSAMMENARBEIT AUF DEM GEBIET DES PATENTWESENS (PCT) VERÖFFENTLICHTE INTERNATIONALE ANMELDUNG

(19) Weltorganisation für geistiges Eigentum

Eigenes Büro

(43) Internationales Veröffentlichungsdatum
18. Februar 2016 (18.02.2016)

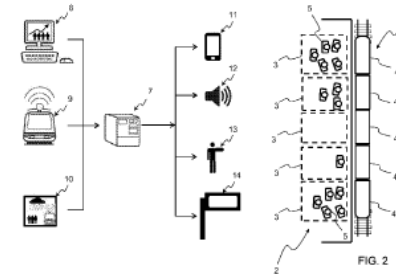


(10) Internationale Veröffentlichungsnummer
WO 2016/023546 A1

- (51) Internationale Patentklassifikation: B61L 15/00 (2006.01) B61L 27/00 (2006.01)
- (21) Internationales Aktenzeichen: PCT/DE2015/200406
- (22) Internationales Anmeldedatum: 13. Juli 2015 (13.07.2015)
- (25) Einreichungssprache: Deutsch
- (26) Veröffentlichungssprache: Deutsch
- (30) Angaben zur Priorität: 10 2014 215 857.5
11. August 2014 (11.08.2014) DE
- (71) Anmelder: INIT INNOVATIVE INFORMATIKANWENDUNGEN IN TRANSPORT-, VERKEHRS- UND LEITSYSTEMEN GMBH [DE/DE]; Kaepplerstraße 4-6, 76131 Karlsruhe (DE).
- (72) Erfinder: SCHMIDT, Ulrich; Am Steinhäusle 27, 76228 Karlsruhe (DE). KOENIG, Georg; Albert-Schweitzer-Straße 16, 76337 Waldbrunn (DE).
- (74) Anwalt: ULLRICH & NAUMANN; Schneidmühlstraße 21, 69115 Heidelberg (DE).
- (81) Bestimmungsstaaten (soweit nicht anders angegeben, für jede verfügbare nationale Schutzrechtsart): AE, AG, AL, AM, AO, AT, AU, AZ, BA, BB, BG, BH, BN, BR, BW, BY, BZ, CA, CH, CL, CN, CO, CR, CU, CZ, DK, DM, DO, DZ, EC, EE, EG, ES, FI, GB, GD, GE, GH, GM, GT, HN, HR, HU, ID, IL, IN, IR, IS, JP, KE, KG, KN, KP, KR, KZ, LA, LC, LK, LR, LS, LU, LY, MA, MD, ME, MG, MK, MN, MW, MX, MY, MZ, NA, NG, NI, NO, NZ, OM, PA, PE, PG, PH, PL, PT, QA, RO, RS, RU, RW, SA, SC, SD, SE, SG, SK, SL, SM, ST, SV, SY, TH, TJ, TM, TN, TR, TT, TZ, UA, UG, US, UZ, VC, VN, ZA, ZM, ZW.
- (84) Bestimmungsstaaten (soweit nicht anders angegeben, für jede verfügbare regionale Schutzrechtsart): ARIPO (BW, GH, GM, KE, LR, LS, MW, MZ, NA, RW, SD, SL, ST, SZ, TZ, UG, ZM, ZW), eurasisches (AM, AZ, BY, KG, KZ, RU, TJ, TM), europäisches (AL, AT, BE, BG, CH, CY, CZ, DE, DK, EE, ES, FI, FR, GB, GR, HR, HU, IE, IS, IT, LT, LU, LV, MC, MK, MT, NL, NO, PL, PT, RO, RS, SE, SI, SK, SM, TR), OAPI (BF, BJ, CF, CG, CI, CM, GA, GN, GQ, GW, KM, ML, MR, NE, SN, TD, TG).
- Veröffentlicht: mit internationalem Recherchenbericht (Artikel 21 Absatz 3)

(54) Title: METHOD FOR DIRECTING PASSENGERS OF PUBLIC MEANS OF TRANSPORT

(54) Bezeichnung: VERFAHREN ZUM LEITEN DER FAHRGÄSTE ÖFFENTLICHER VERKEHRSMITTEL



(57) Abstract: A method for directing passengers of public means of transport, in particular of rail or trains (1), at stops (2) or in stop regions and/or in the means of transport, wherein the passengers (5) board/alight in a boarding/alighting region extending over the length of the vehicle (1) via at least two doors, mostly via a plurality of doors, is characterised by the following method steps: creating a prognosis of the degree of occupancy of the vehicle (1) with respect to the situation in the vehicle (1) after alighting at each stop (2), dividing of the passengers (5) moving into the boarding region (3) and/or waiting for boarding in the boarding region (3) according to the prognosis for the region of the doors for the approximate uniform distribution of passengers (5) in the vehicle (1) and, if necessary, dividing the passengers (5) in the vehicle (1) by taking into account the predicted degree of occupancy, preferably by sections, and the passengers (5) actually waiting to board.

(57) Zusammenfassung:

Fortsetzung auf der nächsten Seite

Mit init Produkten durch die Corona-Krise



COVID-19

Mehr Sicherheit durch
kontaktloses Bezahlen



COVID-19

Kunden informieren, wie
voll die nächste Bahn ist



COVID-19

Mit Bedarfsverkehr Linien
kosteneffizient weiter betreiben

Mit init Produkten durch die Corona-Krise

Kontaktloses Bezahlen

Unser Ziel

- Vermeidung von Bargeld, Vermeidung von Kontakten

Unsere Lösung | PROXmobil3, EVENDpc3 & VENDmobil

- Kontaktlos bezahlen
- Mit Bankkarte, Kreditkarte, Smartcard
- Mit Smartphone



*Mit **PROXmobil3**,
EVENDpc3 und
VENDmobil bargeldlos in
Bus und Bahn bezahlen*

Mit init Produkten durch die Corona-Krise

Nutzung der Fahrgastzählung

- **Echtzeitinformation zur Belegung der Fahrzeuge**
- **Patentiertes Verfahren zur Ermittlung der freien Plätze**
- **Information der Fahrgäste an der Haltestelle, über Apps, Internet**
- **Platzreservierung wäre möglich**



Wachstum und Zukunft

Perspektiven

- Neue Produkte mit hohen Zuwachsraten im Markt (E-Ticketing, Operation,...)
- Zahlreiche neue Produkte in der Markteinführung (Rail, Barrierefreie Reiseassistenz,...)
- Neue Märkte werden erschlossen (Bahn, Elektromobilität, Autonomes Fahren,...)
- Hohe Investitionen in F & E und Personal zahlen sich immer mehr aus

Key Facts

- **Auftragsbestand 31.03.2020**
156 Mio. Euro
- **Auftragseingang 2020e**
180-190 Mio. Euro
- **Umsatz 2020e**
180 Mio. Euro
- **EBIT 2020e**
18-20 Mio. Euro
- **Roadmap-Strategie:**
weiterhin nachhaltiges Wachstum jährlich um 15 Prozent im Durchschnitt
→ für 2019 bereits erreicht

Vielen Dank für Ihre Aufmerksamkeit!



Dr. Gottfried Greschner
CEO



Jennifer Bodenseh
CFO

